

Teknik Analiz

17 Aralık 2024

	Destek-1	Destek-2	Destek-3	Direnç-1	Direnç-2	Direnç-3
BİST100	9962.00	9909.00	9852.00	10142.00	10225.00	10478.00
X30YVADE	11060.00	10950.00	10795.00	11150.00	11225.00	11400.00
Ons Altın	2.642	2.588	2.565	2.665	2.726	2.847
EUR/USD	1.0456	1.0352	1.0335	1.0540	1.0615	1.0665
GBP/USD	1.2615	1.2540	1.2450	1.2710	1.2745	1.2875
EUR/GBP	0.8270	0.8250	0.8203	0.8300	0.8330	0.8365

BİST100

BİST100 endeksi dün 127 puan düşüşle 9997 seviyesinden tamamladı. Teknik göstergelerin güçlü görünümüne sahip olduğu endeks için 9965 ara destek noktası olup üzerinde kalmaya devam etmesi halinde 10145 ardından 10225 ve 10478 dirençleri test edilebilir. Ancak, teknik göstergelerin güçlü görünümüne sahip olmasına rağmen 9965 ara desteğinin kırılması durumunda 9909 ve 9852 destek seviyelerine kadar düşüş potansiyeli oluşacağı ihtimali göz ardı edilmemelidir. Özetle; bugün Borsa İstanbul için önemli bir veri akışı bulunmuyor. Globalde ise Almanya/İFO endeksi ile ABD/Perakende satışlar verisi, yarınki Fed faiz kararı ve açıklamaları öncesinde piyasalar için önemli olur. Teknik olarak da kısa vadeli görünümde yön için 9909-9965 destek hattını izliyoruz.

X30YVADE

EMA-20 ortalamasına denk gelen 11060 bölgesini test etmesinin ardından hafif tepki alışı gördüğümüz kontratın teknik göstergeleri gücünü koruyor. Bu kapsamda, 11060 üzerinde kaldıkça 11150 ilk direnç olup aşılmasıyla 11225 ile 11400 dirençleri test edilebilir. Ancak, güçlü teknik görünümüne rağmen 11060 desteğinin kırılmasıyla 10950/10795 desteklerine kadar düşüş olasılığı doğacağına dikkat edilmelidir. Özetle; 11060 destek bölgesi yön belirleyici olabilir.

XAU/USD

Yarınki Fed faiz kararı ve açıklamaları öncesinde yatay bir bant içine giren ons altının teknik göstergeleri güçlü. Bu kapsamda, EMA-50 ortalaması 2645 ilk destek olup üzerinde kaldıkça 2665/2680 ve 2725 dirençleri test edilebilir. Buna karşın, güçlü görünümüne rağmen 2645 desteğinin kırılmasıyla 2588/2565 desteklerine kadar düşüş ihtimali göz ardı edilmemelidir. Özetle; yarınki Fed faiz kararı, 2025 öngörülere ve basın toplantısı öncesinde bugün perakende satışlar verisi öne çıkıyor. Teknik olarak ise 2640-2650 destek aralığını izliyoruz.

EUR/USD

1.0456 seviyesinden geçen ara trend hattı üzerinde şu ana kadar tutunmayı başaran paritenin teknik görünümü zayıf. Bu bağlamda, 1.0456 altında 1.0352/1.0335 seviyelerine kadar düşüş devam edebilir. Öte yandan, zayıf teknik göstergelere rağmen 1.0470 üzerinde kalmayı başararak 1.0540 ilk direnç olup üzerinde 1.0615/1.0665 dirençlerine dek yükseliş ihtimali göz ardı edilmemelidir. Özetle; İFO endeksi ile ABD/perakende satışlar verisi öne çıkıyor. Teknik olarak 1.0540 direnci yön belirleyici olarak kabul edilebilir.

GBP/USD

EMA-20 ortalamasının 1.2710 hattından geçtiği paritenin teknik görünümü zayıf. Bu kapsamda, 1.2710 altında baskının sürmesiyle 1.2615 desteğinin kırılmasıyla 1.2540/1.2450 desteklerinin test edilebilir. Ancak, zayıf teknik görünümüne rağmen 1.2710 üzerinde yerleşme sağlanması halinde 1.2745/1.2875 dirençlerine dek yükseliş ihtimaline dikkat edilmelidir. Özetle; ABD verileri öne çıkarken teknik olarak 1.2710 direnci önemlidir.

EUR/GBP

Dünkü geri çekilmeyle 0.8330 direnci bir kez daha öne çıkmış oldu. Teknik göstergelerin zayıf olduğu parite için 0.8270 ara trend desteği olup kırılmasıyla 0.8250/0.8203 desteklerine kadar düşüş sürebilir. Ancak zayıf teknik görünümüne rağmen 0.8300 ara direncinin üzerinde 0.8330/0.8365 dirençlerine dek yükseliş ihtimali göz ardı edilmemelidir. Özetle; İFO endeksi öne çıkarken teknik olarak 0.8330 direnci yön belirleyici konumdadır.

Murat Korkmaz
Araştırma ve Strateji Bölümü
İstanbul
Tel: 0212 367 70 00
Murat.Korkmaz@ingyatirim.com.tr



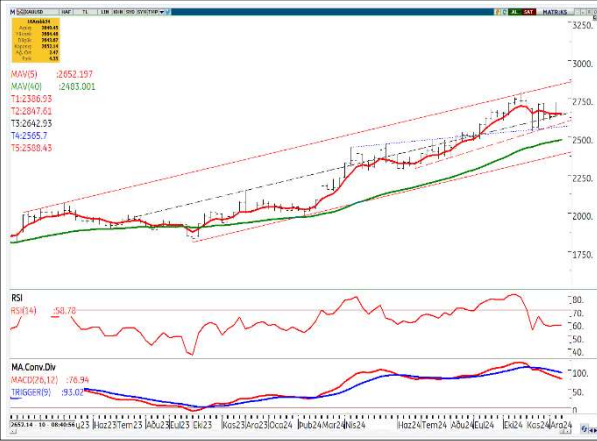
BİST100 Endeksi



X30YVADE



Ons Altın/USD



EUR/USD (Euro/ABD Doları)



GBP/USD (Sterlin/ABD Doları)



EUR/GBP (Euro/Sterlin)



*Grafikler için kaynak: Matrxs



“Burada yer alan yatırım bilgi, yorum ve tavsiyeleri yatırım danışmanlığı kapsamında değildir. Yatırım danışmanlığı hizmeti, yetkili kuruluşlar tarafından kişilerin risk ve getiri tercihleri dikkate alınarak kişiye özel sunulmaktadır. Burada yer alan yorum ve tavsiyeler ise genel niteliktedir. Bu tavsiyeler mali durumunuz ile risk ve getiri tercihlerinize uygun olmayabilir. Bu nedenle, sadece burada yer alan bilgilere dayanılarak yatırım kararı verilmesi beklentilerinize uygun sonuçlar doğurmayabilir. ING Yatırım Menkul Değerler A.Ş. Araştırma ve Strateji Bölümü tarafından sadece bilgi amaçlı olarak hazırlanmış olan bu rapor, hiçbir şekilde bir yatırım önerisi veya herhangi bir yatırım aracının doğrudan alımına veya satımına dair bir teklif veya referans olarak alınmamalıdır. Geçmiş performans takip eden dönem için bir gösterge değildir. Bu raporda sunulan bilgilerin yayım tarihi itibarıyla yanlış/yanıltıcı olmamasına özen gösterilmiş olmasına karşın, ING Yatırım Menkul Değerler bilgilerin doğru ve tam olmasından sorumlu değildir. Bu raporda yer alan bilgiler herhangi bir uyarı yapılmadan değişebilir. ING Yatırım Menkul Değerler ve çalışanlarının bu raporda sunulan bilgilerin kullanılmasından kaynaklanabilecek doğrudan ve/veya dolaylı zararlardan ötürü sorumluluğu bulunmamaktadır. Raporun, telif ve diğer hakları saklıdır; herhangi bir amaçla ING Yatırım Menkul Değerlerin izni olmadan raporun tamamı veya bir kısmı başka bir yerde yeniden yayımlanamaz, dağıtımı yapılamaz.”

